

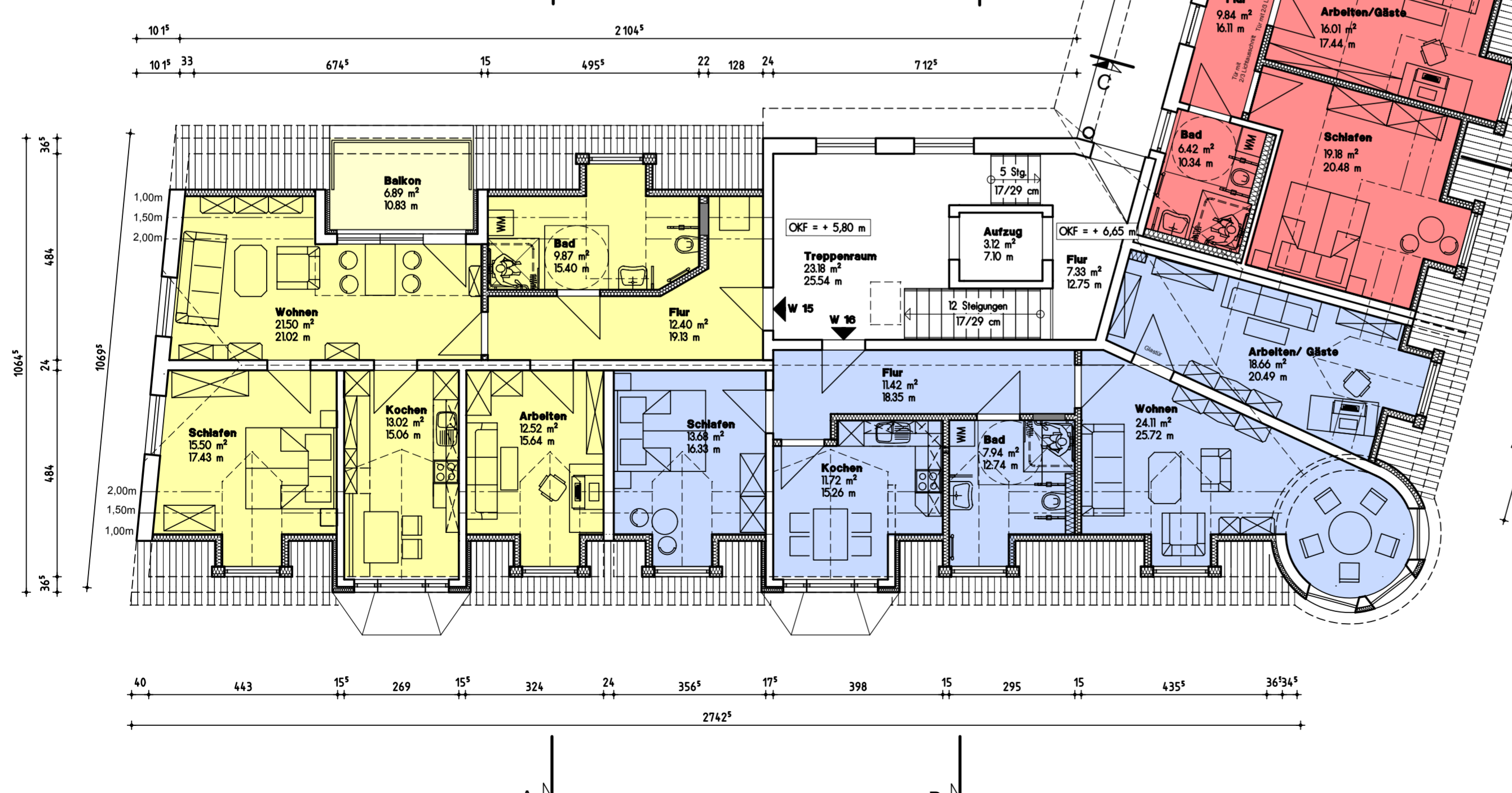
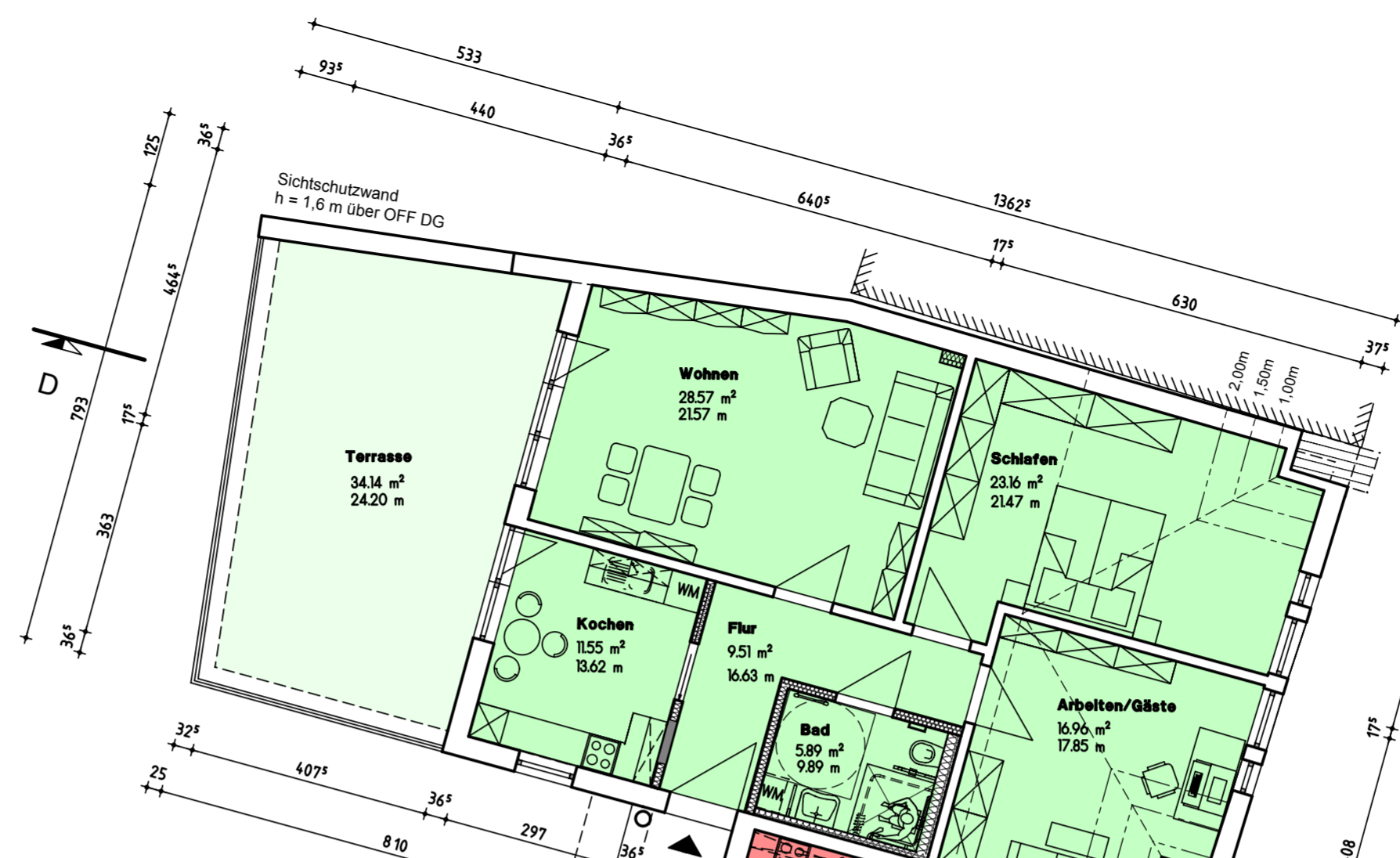
WOHNFLÄCHEN

Dreiraum - Wohnung mit Balkon
W 15 - barrierefrei
 nach DIN 18025, Teil 2
Wohnungsfläche 87,11 m²

Dreiraum - Wohnung mit Dachterrasse
W 18 - barrierefrei
 nach DIN 18025, Teil 2
Wohnungsfläche 107,02 m²
 davon anteilig 30% Dachterrasse 11,4 m²

Dreiraum - Wohnung
W 16 - barrierefrei
 nach DIN 18025, Teil 2
Wohnungsfläche 87,50 m²

Dreiraum - Wohnung mit Balkon (außerhalb der Wohnung)
W 17 - barrierefrei
 nach DIN 18025, Teil 2
Wohnungsfläche 88,63 m²



C - 12.02.2008 Einarbeitung Ausführungsplanung HLS
B - 07.12.2007 Rundstützen, Ausbildung Turm, Schornsteine
A - 06.11.2007 Ausbildung Dehnungsfuge

IAB **Ingenieur- und Architekturbüro Brückner**
 Kollerbergweg 1, 03130 Spremberg
 Tel.: 03563 3973-0
 Fax: 03563 94125
 mail@iab-brueckner.de

Beratung - Entwurf - Projektierung - Überwachung
 Diese Unterlagen dürfen **nicht** vervielfältigt oder in andere Hände gegeben werden.
 Sie sind Eigentum des Architekturbüros Brückner!

Bauherr	BWS Behindertenwerk g. GmbH Wiesenweg 58, 03130 Spremberg	Nummer 07- 690- 05/1 C
Objekt	Seniorenwohnhaus Jüden-gasse/ Töpferstraße Töpferstraße 6 in 03130 Spremberg	Maßstab 1 : 100
Zeichnung	Einrichtungsplan Dachgeschoss	Datum 12.02.2008
gezeichnet Malaszkiwicz		geprüft