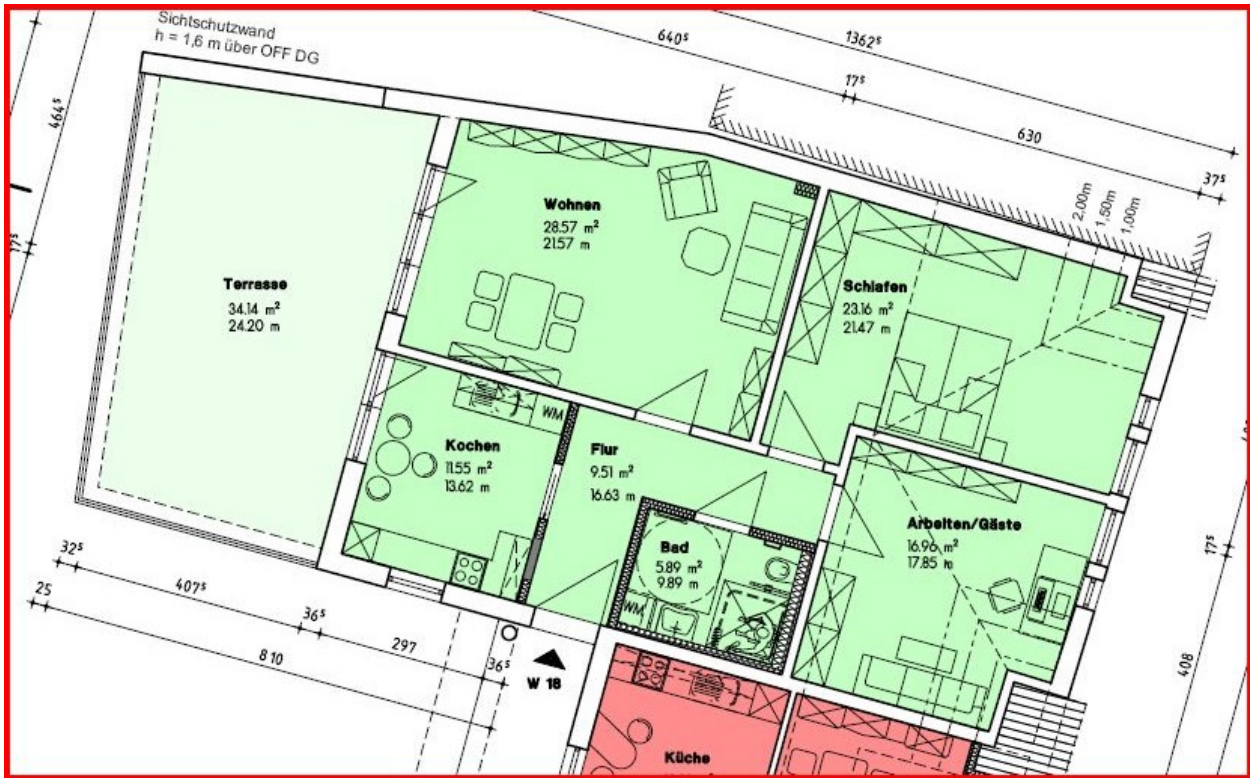


Wohnung 18 im Dachgeschoss - Jüdingasse, Ecke Töpferstraße in 03130 Spremberg



Größe in m ²	Räume	Miete/m ²	Nettomiete	NK/m ²	NK	Miete*
107,02	3	5,25 €	561,86 €	2,55 €	272,90 €	834,76 €
* - zuzüglich vereinbarte Leistungen per Servicevertrag						

Lage der Wohnung im Gebäude:

W 018
107,02 m²



Seniorenwohnen am Markt von Spremberg

Kurzbeschreibung:

Im Gebäude befinden sich 18 Wohnungen. Zu jeder Wohnung gehört im Keller ein Abstellraum sowie die gemeinschaftliche Nutzung des Trocken- und des Fahrradraumes. Die Wohnungen sind bezugsfertig (Wände Raufasertapete, Boden mit PVC-Belag, Bäder mit Fliesen) und mit Fußbodenheizung (Einzelraumreglung) versehen. Alle Fenster verfügen über elektrische Jalousien. Die Duschbereiche in den Bädern sind ebenerdig, also ohne Stufe.

Das gesamte Haus wird barrierefrei erbaut; alle Etagen sind über einen Aufzug zu erreichen.

Die Wohnung kann zum 1. August 2008 bezogen werden.

Dies sind einige Leistungen des **Servicevertrages**, die vom  erbracht werden:

- ✘ Persönlicher Ansprechpartner
- ✘ Rufbereitschaft rund um die Uhr
- ✘ Informations- und Beratungsgespräch (u. a. zu Pflegeleistungen und Freizeitangeboten)
- ✘ Wäschedienst
- ✘ Sonstige Hilfen - Unterstützung
- ✘ Vermittlung (u. a. von Tages-, Kurzzeit- u. Vollzeitpflege)
- ✘ Abwesenheitsservice

Zusätzliche Leistungen, wie häusliche Betreuung, Essen auf Rädern, Reinigung der Wohnung, Einkaufsservice und Begleitung bei Behördengängen und Arztkonsultationen werden vom BWS Spremberg angeboten und können dem aktuellen Bedarf entsprechend, vereinbart werden.

Bauherr ist die BWS Behindertenwerk GmbH



Angebot durch:
BVM GmbH
Hartmut Höhna
Karl-Marx-Straße 91
03130 Spremberg
Tel.: 03563-3929-0
Fax: 03563-392919
Funk: 0172 3512098
E-Mail: Hoehna@bvm-spremberg.de