

WOHNFLÄCHEN

Zweiraum - Wohnung mit Terrasse

W 1 - barrierefrei
nach DIN 18025, Teil 2
Wohnungsfläche 65,84 m²

Zweiraum - Wohnung

W 2 - barrierefrei
nach DIN 18025, Teil 2
Wohnungsfläche 60,40 m²

Dreiraum - Wohnung

W 3 - barrierefrei
nach DIN 18025, Teil 2
Wohnungsfläche 70,88 m²

Zweiraum - Wohnung

W 4
Wohnungsfläche 43,41 m²

Zweiraum - Wohnung

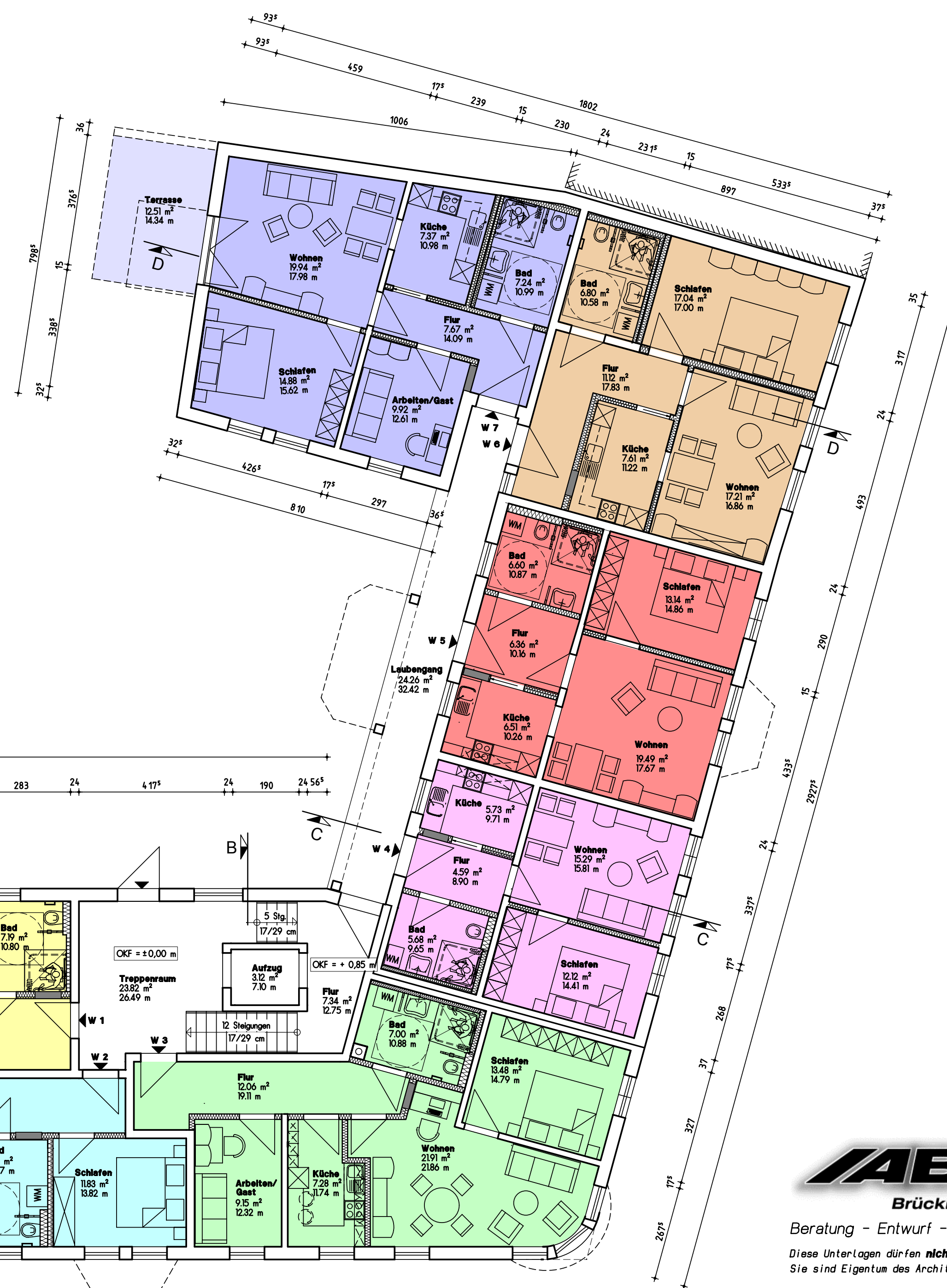
W 5 - barrierefrei
nach DIN 18025, Teil 2
Wohnungsfläche 52,10 m²

Zweiraum - Wohnung

W 6 - rollstuhlgerecht
nach DIN 18025, Teil 1
Wohnungsfläche 59,78 m²

Dreiraum - Wohnung mit Terrasse

W 7 - barrierefrei
nach DIN 18025, Teil 2
Wohnungsfläche 71,19 m²



A - 06.11.2007 Ausbildung Dehnungsfuge

IAB
Brückner

Ingenieur- und Architekturbüro Brückner

Kollerbergweg 1, 03130 Spremberg
Tel.: 03563 3973-0
Fax : 03563 94125
mail@iab-brueckner.de

Beratung - Entwurf - Projektierung - Überwachung

Diese Unterlagen dürfen **nicht** vervielfältigt oder in andere Hände gegeben werden.
Sie sind Eigentum des Architekturbüros Brückner !

Bauherr	BWS Behindertenwerk g. GmbH Wiesenweg 58, 03130 Spremberg	Nummer 07- 690- 03/1 A
Objekt	Seniorenwohnhaus Jüdengasse/ Töpferstraße Töpferstraße 6 in 03130 Spremberg	Maßstab 1 : 100
Zeichnung	Einrichtungsplan Erdgeschoss	Datum 06.11.2007
gezeichnet Malaszkiewicz		geprüft